

**Non si ferma la crescita  
dell'azienda di Padova,  
che con coraggio  
imprenditoriale  
e investimenti continui  
amplia regolarmente  
la propria gamma  
di prodotti, producendo  
battiscopa e profili  
decorativi di qualità,  
innovativi, alla moda.  
Con un occhio  
di riguardo al servizio**

MARICA SIGNORONI

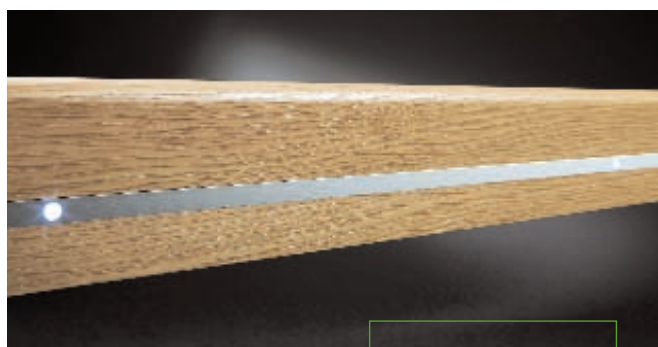
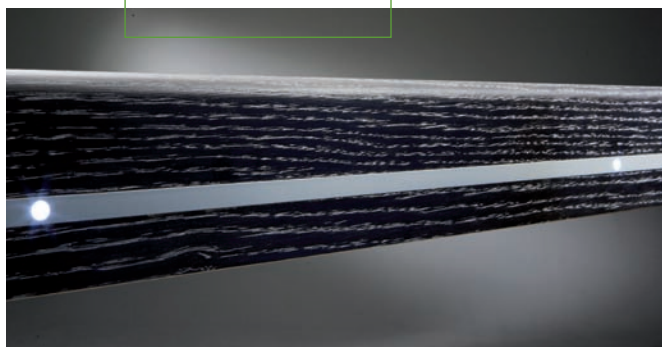
## DE CHECCHI: PASSIONE, RICERCA, SVILUPPO COSTANTE

**L**a continua ricerca di soluzioni "diverse", in grado di distinguersi, unita alla sete di scoprire nuove prospettive e colori e alla voglia di prendere per primi l'ardua strada della novità ha portato l'azienda De Checchi - insieme alla consociata Unydeco, che produce profili tecnici per la posa e la finitura di pavimentazioni e pareti - a essere un punto di riferimento indiscusso nella produzione di zoccolini e profili decorativi. L'unione tra il legno e svariati profili prodotti in differenti leghe ha dato vita così a nuovissimi battiscopa, in grado di diventare accessori di *design* unici, dallo stile e dal carattere inconfondibile. Scopriamoli insieme.

### WOODLED: MAGICHE ATMOSFERE

Tra le ultime novità in casa De Checchi spicca Woodled. Il battiscopa, relegato fino a pochi anni fa a oggetto di complemento solo funzionale, è stato riscoperto e reinventato dall'azienda come oggetto artistico, di *design* e di arredo, con nuove funzionalità fino a oggi impensabili. Woodled, infatti, dà un nuovo significato alla parola battiscopa, ponendolo come un vero e proprio accessorio indispensabile all'interno di qualsiasi ambiente - da vivere proprio come qualsiasi altro complemento di arredamento - in grado di creare una singolare atmosfera. Woodled è il battiscopa luminoso di nuova generazione che utilizza tecnologie avanzate e che, oltre a essere bello, offre una sicurezza in più, infatti è stato realizzato per risolvere problemi di illuminazione notturna su corridoi, ingressi e uffici. Tra le particolarità di questo zoccolino l'accensione dei led con telecomando, la funzione lampada di emergenza, la variazione intensità della luminosità dei led. De Checchi però non si ferma qui, c'è già allo studio (sarà pronta verso gennaio 2010) l'evoluzione Woodled, un battiscopa ancora più "accattivante", che saprà colpire l'attenzione di studi di architettura, *designer*, arredatori e utilizzatori in genere.

BATTISCOPA WOODLED IN ROVERE  
DECAPPATO CON CANALINA ARGENTO.



WOODLED IN ROVERE  
CON CANALINA ARGENTO.

## DUALLWOOD: NUOVE SAGOME E COLORI

Altra novità degna di rilievo è la linea Duallwood, che entra nelle rifiniture particolari e trova grande riscontro grazie alle nuove sagome e ai nuovi colori, con il contrasto legno/alluminio, antico/moderno, chiaro/scuro. Un profilo esteticamente gradevole e di arredamento.

Tra le novità di questa linea c'è l'assemblaggio di profili 40 x 10,50 x 10 e 75 x 10 (rivestiti con oltre 20 essenze legnose diverse), con profili di leghe quali acciaio, alluminio, ottone e con altezze e finiture variabili.

C'è poi Duallwood-L, che prevede la personalizzazione dei propri battiscopa con un listello di finitura a incastro applicabile a tutta la gamma dell'azienda;

il particolare listello in alluminio può essere rifinito in molteplici modi - anodizzato argento e oro, spazzolato, cromato, laccato ral - e garantisce un fissaggio invisibile, nascondendo tasselli o chiodi per il fissaggio.



PARTICOLARE DI RIVESTIMENTO PROFILI.

## DECOQUICK: I PROFILI “ADESIVIZZATI”

Tra le tantissime novità spicca anche la nuova linea di battiscopa autoadesivi denominata Decoquick, che risolve moltissimi problemi di installazione tra cui il fissaggio con chiodi o tasselli, oltre a velocizzare la realizzazione del lavoro. Decoquick è attualmente proposta sui battiscopa laccati e sulla linea Allurinvest (battiscopa rivestiti in alluminio), dove un fissaggio invisibile valorizza ancor di più il lavoro finale.

È possibile, su ordinazione, avere qualsiasi battiscopa autoadesivo con tempi di realizzazione molto brevi.

## ISOLWOOD, IL BATTISCOPA CHE... SI ADATTA

Da ottobre è pronto il nuovissimo battiscopa Isolwood, con una guarnizione alla base che velocizza e facilita la posa.

Le guarnizioni sono coordinate alle specie legnose o al colore dei monostri melaminici di cui sono rivestiti i battiscopa e, una volta installato il profilo, sono pressoché invisibili. La posa avviene come quella di un normale zoccolino, utilizzando colla o chiodi.

Igiene, acustica e facilità di posa sono i tre “plus” di Isolwood.

- **Pulizia.** La posa di Isolwood garantisce un isolamento totale, in quanto il battiscopa aderisce in modo perfetto alla pavimentazione sottostante, evitando il deposito di polvere e insetti. Anche le crepe o le fessure che dovessero formarsi nel tempo vengono automaticamente isolate dalla speciale guarnizione, differente dal classico silicone colorato, che indurendo non si adatta ai cambiamenti del pavimento nel tempo.
- **Fonoassorbimento.** La guarnizione presente nel battiscopa permette un notevole abbattimento della trasmissione del rumore tra due ambienti contigui dovuto al calpestio quotidiano, rispondendo alle vigenti normative sull'acustica. La guarnizione evita inoltre la posa diretta del battiscopa a contatto con il pavimento, interrompendo così di fatto il propagarsi del rumore tramite il massetto.

- *Velocità, facilità e linearità di installazione.* La particolare guarnizione molto flessibile si adatta perfettamente al pavimento, facilitando la posa e garantendo un risultato estetico eccellente, facendo sparire le antiestetiche fessure e avvallamenti che si formano alla base del battiscopa tradizionale. Grazie a Isolwood non occorre più piallare il battiscopa alla base per adattarlo alla pavimentazione e tanto meno sigillare dopo la posa con costosi siliconi colorati.

## NUOVI SITI INTERNET E NUOVI CATALOGHI

Ma le novità non si limitano alla gamma prodotti. È on line dagli inizi di settembre il nuovissimo sito internet De Checchi ([www.dechecchiluciano.com](http://www.dechecchiluciano.com)), creato per illustrare a clienti e *partner* le ultimissime novità aziendali e gli ultimi prodotti lanciati nel mercato; un sito semplice, che mostra in modo chiaro una gamma prodotti completa per ogni tipo di posa, con colori, sagome e novità. Aggiornato e monitorato in tempo reale, per offrire un servizio *on line* impeccabile.

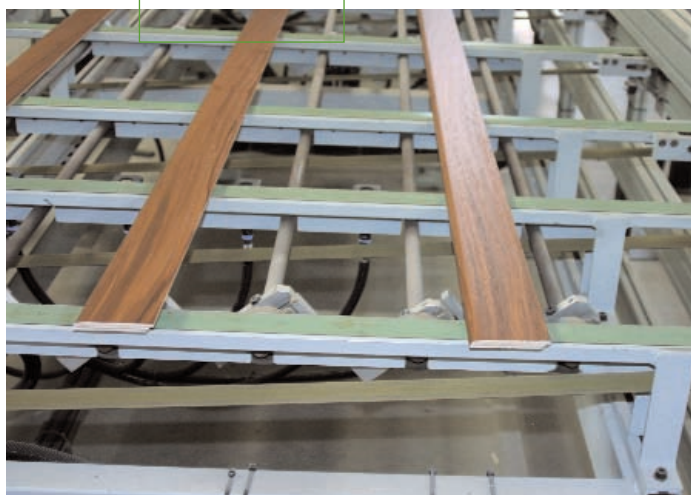
L'azienda ha messo *on line* anche un sito monotematico dedicato al battiscopa luminoso Woodled ([www.woodled.com](http://www.woodled.com)), creato appositamente per mostrare tutti i dettagli di questo nuovissimo profilo, e sta inoltre lavorando al sito Unydeco ([www.unydeco.com](http://www.unydeco.com)), per inserire le ultime novità riguardanti i profili tecnici per le rifiniture.

Sempre in tema di servizi alla clientela, da poco è uscito il nuovo listino De Checchi, chiaro e completo, che entro fine anno verrà arricchito con i profili Unydeco. Sono infatti molti i profili tecnici che la consociata di De Checchi ha sviluppato nell'ultimo anno, specialmente profili in acciaio e profili con nuove colorazioni e tonalità. Segnaliamo in particolare l'ampliamento della linea Decoclyp (giunti di dilatazione) con nuove colorazioni. Contemporaneamente, sia De Checchi che Unydeco hanno sviluppato nuovi espositori e pannelli espositivi per la presentazione degli innumerevoli profili. De Checchi ha realizzato un particolare espositore a colonna con una comoda tasca porta *dépliant* e un catalogo a libro con tutte le linee prodotti; Unydeco ha invece presentato dei praticissimi pannelli, che possono essere facilmente appesi al muro o posizionati su mensole espositive grazie al supporto posteriore.



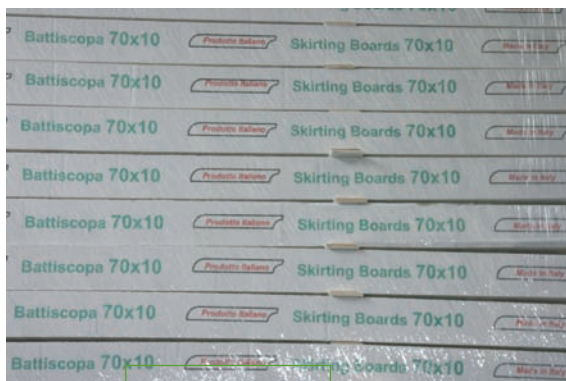
PANNELLO ESPOSITORE LINEE  
ALLURIVEST E DUALLWOOD.

PARTICOLARE DEL PROCESSO  
DI VERNICIATURA.



## Iso 9001: LA QUALITÀ COI FATTI

Punto di forza dell'azienda resta l'altissimo livello di qualità: materiali scelti con cura, investimenti continui in tecnologie avanzate (tra cui l'ultimo impianto di ispezione e visione dei profili lavorati con telecamere ad altissima definizione), automazione di tutti i processi produttivi, con l'ingresso prepotente della robotica applicata, segnalazione dei lotti di produzione e reperibilità di tutti i profili lavorati, preparazione del personale con corsi di aggiornamento continui. Il tutto effettuato secondo i dettami della norma Iso 9001, che garantisce la certezza di un servizio duraturo nel tempo.



UN ESEMPIO DEI NUOVI  
IMBALLI IN CARTONE .

Dura ormai da un anno l'esperienza della certificazione aziendale Iso 9001 di De Checchi Luciano, un anno che è servito all'azienda per capire - anche grazie alle critiche e ai giudizi dei clienti - dove migliorare e come far fronte a un'era così "assetata" di novità e cambiamenti.

La riorganizzazione aziendale, la raccolta di dati statistici nei reparti produttivi, il raggiungimento di obiettivi importanti, la collaborazione con studi di architettura sono solo alcuni dei motivi per cui la certificazione è stata molto utile alla crescita e allo sviluppo dell'azienda. Il prossimo futuro vedrà De Checchi impegnata al raggiungimento della certificazione dei suoi prodotti, per portare al massimo la qualità dei profili lavorati.

### IMBALLAGGI NUOVI E PERSONALIZZATI

Cambiamenti anche a livello di confezionamento dei profili, con i nuovi imballi in cartone con loghi stampati e colorati che identificano, oltre alle sagome dei profili (ben disegnate esternamente), anche l'importanza di un prodotto *made in Italy*.

In un periodo dove tutto è contraffatto, dove molti spacciano per propria una produzione importata dall'estero o prodotta da terzisti, De Checchi ha voluto puntualizzare attraverso questi nuovi imballi il fatto che tutti i suoi prodotti sono interamente costruiti dall'azienda e che vengono costantemente monitorati.

Tutti i processi sono effettuati all'interno degli stabilimenti De Checchi, dalla sezionatura alla scorniciatura, dal rivestimento alla verniciatura, all'imballaggio, fino alla vendita, tramite magazzini ben organizzati e spaziosi.

L'ampliamento del magazzino, che ha raddoppiato gli spazi per lo stoccaggio di prodotti pronti per la consegna, rafforza la volontà dell'azienda di consegnare i materiali ordinati nell'arco di 24/48 ore, risolvendo ai clienti problemi di stoccaggio e costi derivati da materiali fermi nei loro depositi. Il magazzino De Checchi sarà il magazzino del cliente, che in qualsiasi momento potrà avere in pronta consegna oltre duemila articoli differenti tra battiscopa e profili.

### E NON FINISCE QUI...

Concludendo, in un'era in cui la velocità, l'innovazione e lo sviluppo sono elementi necessari per la sopravvivenza, dove anche il più insignificante dei processi produttivi gioca un ruolo essenziale per la perfetta costruzione dei profili, De Checchi, con la passione di sempre, continua - e continuerà - a sviluppare nuove tipologie di battiscopa e soluzioni tecniche all'avanguardia, per dare risposte immediate e risolutive alla propria clientela.

La prossima fiera Made Expo (Milano Rho, 3 - 6 febbraio 2010) sarà un'occasione importante per mostrare ai propri clienti lo sviluppo e i passi compiuti dall'azienda e per presentare in modo dettagliato le tante novità, prima tra tutte il battiscopa luminoso Woodled. Insieme all'evoluzione di Woodled, in questa occasione si potrà toccare con mano il nuovo battiscopa Isolwood, nelle diverse colorazioni e sagome.

Appuntamento a Milano dunque... ■

AMBIENTE CON BATTISCOPIA  
WOODLED BIANCO CON CANALINA  
"PORTALED" ARGENTO.

